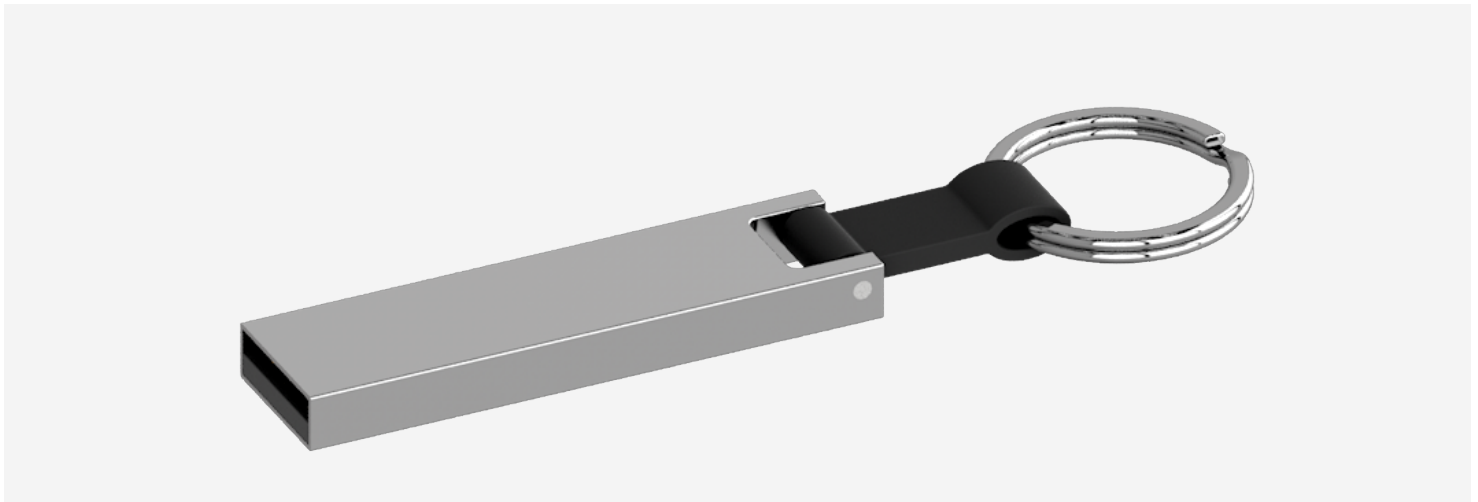


USB PORTACHIAVI



Chiavetta USB in metallo dal design essenziale e sottile. Il chip di memoria è alloggiato all'interno della scocca, e nell'altra estremità è posizionato un laccio in silicone che tiene agganciato un piccolo anello portachiavi, utile per il passaggio di lacci e accessori. Questa USB è disponibile nel colore argento e la scocca in metallo è personalizzabile con incisione laser.

Codice prodotto
USB-PORTACHIAVI

Materiali
Metallo.

Giorni di consegna
10

Personalizzazione Fronte
Incisione laser.

Dimensione
7,7 × 2,0 × 0,5 cm

Personalizzazione Retro
Incisione laser.

Accessori
Laccio da collo bianco, Laccio da collo blu, Laccio da collo nero, Laccio da collo rosso, Laccio mini.

Confezionamento
Cellophane, Window Box M, Custom Window box, White Box, Plastic Case, Plastic Pipe, Black Gift Box Mini, Tin Box Small.

Area Stampa
3,6 × 0,9 + 3,0 × 0,9 cm

Servizi Digitali
Dati cancellabili, Dati non cancellabili, Icona, Rinominazione, Autorun, Servizio generico.

